

Wie sind wir auf den Namen Eisenherz gekommen?



Bei dem schmerzhaften Verlust eines Elternteils, im schlimmsten Fall sogar beider Eltern, steht die Welt still und alles erstarrt. Ein Chaos von Gefühlen bricht über die Betroffenen ein, Kindern wie auch über die zurückgebliebene Mutter oder dem Vater.

Um im Alltag zu funktionieren wird dieses Chaos oft unterdrückt und der Verlust sowie der Schmerz verdrängt.

Mit dem Namen Eisenherz und unserem Logo symbolisieren wir genau dieses. Das Herz wird hart. In solchen schlimmen Lebenssituationen darf es das auch.

Für eine kleine Weile.

Wir helfen euch, das Gefühls-Chaos zu ordnen, mit dem Verlust und Schmerz umzugehen, zu reden, zu weinen, zu brüllen, die Wut am Sandsack abzuladen, mit anderen in Gedanken an den lieben Menschen zu schweigen, Abschiedsrituale für sich zu finden, den Schmerz

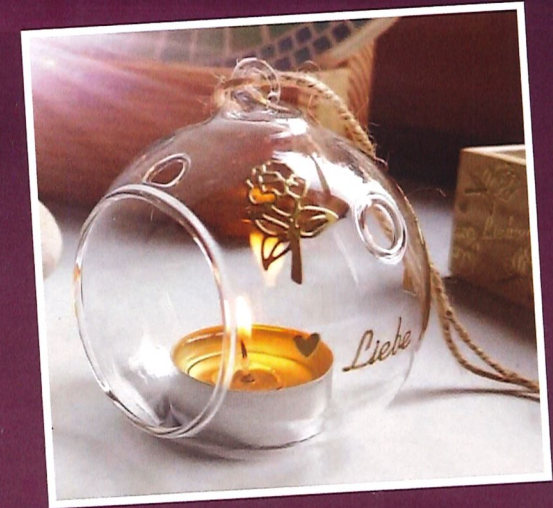
mit anderen Betroffenen zu teilen, aber auch wieder zu lachen, über Erlebnisse und Erinnerungen zu reden oder diese aufzuschreiben, ohne zu erstarren.

Es wird ein langer Weg, doch euer Herz wird wieder weicher und positive Gefühle in eure Adern werden fließen, ohne dass ihr den Verlust verdrängen müsst.

Bei Bedarf bieten wir auch Einzelbetreuungen an, die euch anfänglich den Einstieg erleichtern können.

Kleiner Einblick in die Gestaltung unserer gemeinsamen Zeit

- Umgang mit dem Tod, Angst und Trauer
- Altersgerechte Trauerarbeit
- Tröstliche Abschiedsrituale
- Kontrollierte Wutverarbeitung mit anschließender Entspannungszeit
- Austausch mit Gleichaltrigen
- Zeit mit unserem Therapiehund (in Ausbildung)
- Gemeinsame Unternehmungen
- Einzelgespräche auf unserer bunten „Trostcouch“ bei Bedarf
- Gestaltung eines eigenen Erinnerungsbuches
- Und noch vieles mehr

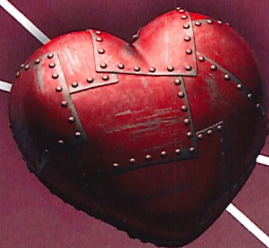


Für verwitwete Mütter und Väter bieten wir die Möglichkeit einer Trauerbegleitung, parallel während der Betreuungszeit eurer Kinder, an. Es ist dem ambulanten Hospiz in Eberswalde eine Herzensangelegenheit, euch mit ausgebildeten Sterbe- oder Trauerbegleiter/Innen zur Seite zu stehen und unsere Arbeit somit zu unterstützen. Unser Podcast auf der Facebook-Seite wird euch im Vorfeld schon viele Fragen beantworten. Es gibt bei uns kein Tabu und falls eure Frage nicht dabei war, dann nehmt gern telefonisch mit uns Kontakt auf.

Uns liegt es am Herzen, euch Raum und Zeit für eure Trauer zu schenken, damit ihr wieder neue Kraft findet.

Zusammen ist man stärker!

Bei der Durchführung unserer Aktivitäten kooperieren wir mit themenbezogenen Organisationen. Mit Netzwerkpartnern an unserer Seite können wir unterschiedliche Angebote verwirklichen.



Gern können Sie uns mit einer Spende an unser Konto DE59 1705 2000 0940 0699 54 bei der Sparkasse Barnim (BIC: WELADED1GZE) ebenfalls persönlich unterstützen.

Trauer

ES GEHT NICHT DARUM,
DARÜBER HINWEG ZU KOMMEN.
ES GEHT DARUM, ZU LERNEN
DAMIT ZU LEBEN.



Wir begleiten Sie ehrenamtlich mindestens ein Jahr. Unser Angebot ist kostenfrei.

Nähere Informationen finden Sie auf unserer Facebookseite oder Instagram. Oder kontaktieren Sie uns per E-mail an Eisenherz.e.V@web.de.

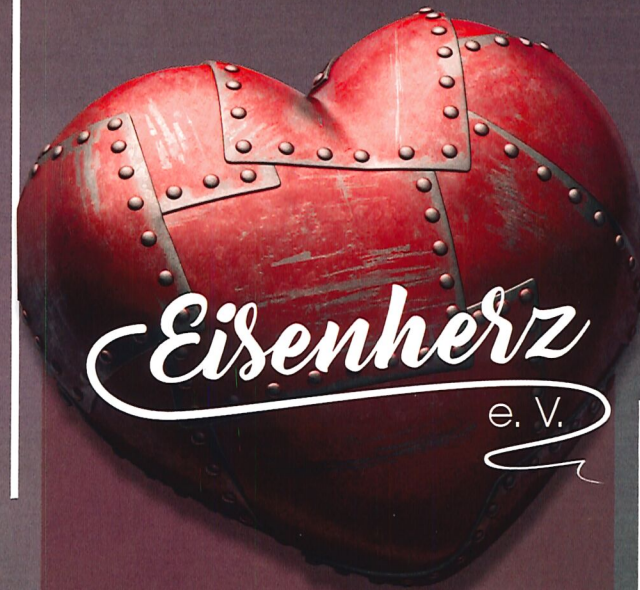
Eisenherz e.V.

Breite Straße 2a | 16225 Eberswalde

Telefon: 0178 1006413

Webseite: eisenherz.site

Vertreten durch: Katrin Dahms-Dowidat
Registereintrag: Eingetragen im Vereinsregister
Registergericht: Frankfurt (Oder) | Registernummer: VR 6756 FF



unterstützender Verein für
verwaiste

Kinder und Jugendliche